

# ALLERGIQUE AUX ANIMAUX



STALLERGENES

# L'ALLERGIE

## DÉFINITION

L'allergie résulte d'un **dysfonctionnement du système immunitaire** conduisant l'organisme à réagir de manière anormale au contact d'une substance étrangère inoffensive, l'allergène. L'allergène, sera considéré comme dangereux par les personnes sensibilisées et provoquera une réaction allergique.

L'allergie respiratoire est une **maladie chronique** résultant à la fois d'une **prédisposition génétique** (l'atopie) et de **facteurs environnementaux**.

L'allergie respiratoire est une **maladie évolutive** avec, au fil du temps, un risque accru de polysensibilisation (survenue de sensibilisation à d'autres allergènes), d'aggravation de la maladie allergique et l'apparition d'autres maladies associées.



## SYMPTÔMES

De la rhinite à l'asthme allergique en passant par la conjonctivite, l'urticaire, l'eczéma ou l'œdème, l'allergie a différents visages.

Les symptômes de l'allergie peuvent apparaître à tout âge, plus ou moins brutalement, pendant quelques semaines voire quelques mois (saison des pollens par exemple) ou toute l'année.

Être attentif aux premiers symptômes, même s'ils semblent anodins, peut éviter que votre allergie ne s'aggrave.

### Les premiers signes évocateurs d'une allergie sont identifiés sous le signe P.A.R.E.O :

- **P**rurit (démangeaisons du nez et/ou du palais).
- **A**nosmie (perte de l'odorat).
- **R**hinorrhée (écoulement nasal clair).
- **É**ternuements (crises d'éternuements en salve).
- **O**bstruction nasale.



### UN IMPACT AU QUOTIDIEN

Les symptômes physiques de l'allergie provoquent de la **fatigue**. Ils affectent la vie sociale ainsi que l'apprentissage des connaissances et **réduisent l'attention**.

Ces désagréments entraînent ainsi de mauvaises performances scolaires ou une **moindre productivité** au travail et une **baisse de la qualité de vie**.



# LES ANIMAUX

En France, **1 famille sur 2 possède au moins un animal de compagnie**. On compte 10 millions de chats, 8,5 millions de chiens, 6,6 millions d'oiseaux (perroquet, perruche et canari) et près de 4 millions de rongeurs. A ceux-là s'ajoutent les **nouveaux animaux de compagnie (NACs)** qui sont également responsables d'allergies. C'est le cas de la gerbille, du chinchilla, des reptiles. Enfin, il ne faut pas oublier les **animaux de la ferme**, : vaches, chevaux, chèvres et moutons.



## FOCUS SUR LES PRINCIPAUX PHANÈRES

Les allergènes des animaux sont des substances présentes dans leurs sécrétions. Les allergènes varient d'un animal à l'autre.



### Le chat

L'allergène du chat est très présent dans notre environnement. Transporté par l'air sur les vêtements, il se retrouve partout dans la maison (tapis, moquette, canapé, lit) mais aussi dans des endroits où ne vit aucun chat comme les salles de classe ou les cinémas. On peut donc devenir allergique au chat sans avoir jamais été en contact direct avec cet animal.



### Le chien

L'allergène du chien est présent dans les poils, la salive et la peau de l'animal. Les lieux de passage de l'animal (moquette, tapis, canapé) sont les principaux supports de l'allergène du chien. Il s'agit essentiellement d'une allergie de contact, plus facile à maîtriser que celle au chat.



### Les rongeurs

Les allergènes des cobayes, hamsters, lapins et autres rongeurs se retrouvent principalement dans les urines, les poils mais aussi la salive de ces animaux.



### Le cheval

Il peut déclencher des symptômes sévères par simple contact avec des vêtements ayant été à proximité de l'animal.

# L'ALLERGIE AUX ANIMAUX

## CHIFFRES CLÉS

*L'allergie au chat est la plus commune des allergies aux animaux.*

*En France, environ*

**30%**

*des personnes souffrant d'allergie respiratoire sont sensibilisées aux poils de chats.*

## A QUOI EST-ON ALLERGIQUE ?

Contrairement aux idées reçues, ce ne sont pas les poils d'animaux qui sont responsables de l'allergie, mais des substances (protéines) présentes dans l'urine, la salive et autres sécrétions des animaux.

La nature et la longueur des poils de l'animal n'ont donc aucune incidence sur le risque d'allergie.

LE SAVIEZ-  
VOUS



Certaines personnes allergiques au chat ont une allergie alimentaire à la viande de porc. Il s'agit d'une **allergie croisée porc-chat**.

Après une période de contact plus ou moins longue avec des oiseaux, accompagnée ou non de symptômes respiratoires, plusieurs sujets ont développé une allergie alimentaire à l'œuf. On parle de **syndrome « œuf-oiseau »**.



## A QUELLE PÉRIODE ?

Les allergies aux animaux sont dites perannuelles. Elles se manifestent tout au long de l'année.



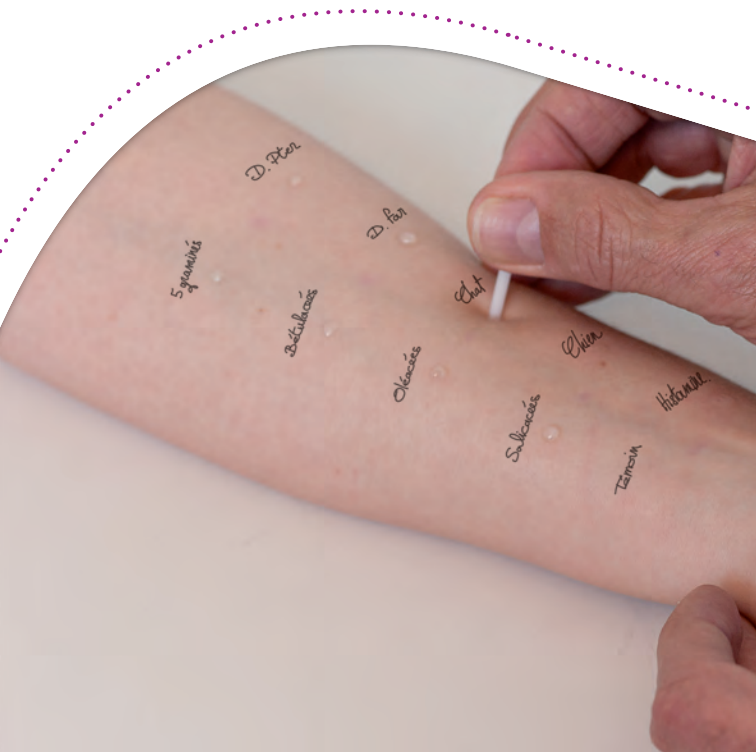
# AGIR ET TRAITER

## LE DIAGNOSTIC

Pour éviter que l'allergie ne s'aggrave, il est important de consulter au plus tôt, dès les premiers symptômes. L'avis d'un allergologue est indispensable pour identifier l'allergène (ou les allergènes) responsable(s) de la maladie et s'assurer de sa (leur) responsabilité dans la survenue de ces symptômes. Cette identification s'appelle un diagnostic allergologique.

### Le diagnostic se déroule en 3 étapes :

- Un interrogatoire minutieux.
- Un examen clinique.
- Des tests cutanés et/ou sanguins et/ou de provocation...



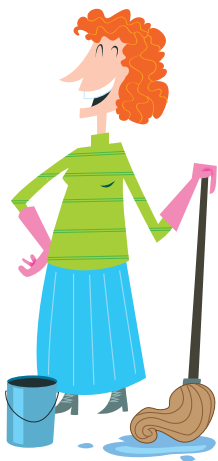


## J'ÉVITE

L'éviction consiste à prendre des mesures pour lutter contre la présence de l'allergène et limiter le contact de la personne allergique avec lui. C'est le premier pas vers une amélioration des symptômes de l'allergie.

### Conseils pratiques

- Limiter la présence de l'animal à l'intérieur.
- Lui interdire les chambres à coucher, les canapés et fauteuils.
- Ne pas faire dormir l'animal avec soi.
- Passer l'aspirateur équipé de filtre HEPA 13 ou 14 au moins deux fois par semaine.
- Retirer tapis et moquettes.
- Même si cela n'est pas facile, laver l'animal une fois par quinzaine permet de diminuer la quantité d'allergènes.
- Faire brosser quotidiennement l'animal, à l'extérieur du domicile.
- Brosser et lavez régulièrement les vêtements pour faire tomber tous les poils qui restent accrochés.



## JE SOULAGE

Si vos symptômes sont légers et apparaissent de temps en temps dans des situations bien précises, le médecin peut prescrire des traitements symptomatiques (des antihistaminiques ou des corticoïdes) qui réduisent les symptômes de l'allergie. Cependant leur effet cesse dès que vous arrêtez de les prendre.

## JE TRAITE

Dans certains cas, après avoir identifié l'allergène responsable de l'allergie, l'allergologue peut décider de la mise en place d'un traitement de désensibilisation pour modifier durablement la réponse immunitaire et l'évolution naturelle de la maladie.

## IMMUNOTHÉRAPIE ALLERGÉNIQUE (OU DÉSENSIBILISATION)

Elle est recommandée lorsque l'allergie entrave les activités du quotidien, ou lorsque les traitements symptomatiques sont insuffisamment efficaces et/ou mal tolérés.

**L'immunothérapie allergénique (ou désensibilisation) est le seul traitement de l'allergie qui agit directement sur le système immunitaire en le « rééquilibrant ».** Elle induit une tolérance aux allergènes grâce à une administration progressive et croissante d'extraits d'allergènes responsables des symptômes.

L'immunothérapie allergénique (ou désensibilisation) est une solution efficace et **active sur tous les symptômes de la rhinite allergique**. Elle est **efficace à long terme** ; ses effets bénéfiques sont visibles dans les semaines suivant le début du traitement et se prolongent sur plusieurs années, même après l'arrêt.

### Comment se passe l'immunothérapie allergénique (ou désensibilisation) ?

- **Étape 1** : prendre des doses croissantes de l'allergène responsable de son allergie.
- **Étape 2** : prendre la même dose à intervalles réguliers pendant 3 à 5 ans.

L'immunothérapie allergénique est majoritairement proposée par voie sublinguale mais elle peut également se faire par voie sous-cutanée.



# STALLERGENES À VOTRE SERVICE

## DES SITES D'INFORMATIONS POUR TOUT SAVOIR SUR L'ALLERGIE



[www.stallergenes.fr](http://www.stallergenes.fr)

### Le site institutionnel de Stallergenes en France :

- informations sur les allergies respiratoires et leurs traitements
- accès dédiés aux patients et aux professionnels de santé



[www.jesuisallergique.fr](http://www.jesuisallergique.fr)

### Un site environnemental complet sur les allergies respiratoires :

- conseils et informations personnalisées
- espace dédié aux enfants

## DES APPLICATIONS UTILES AU QUOTIDIEN DISPONIBLES SUR APPSTORE ET GOOGLE PLAY



**Alertes Pollens**



**AllerTmoi**



**Allergy Track**

6, rue Alexis de Tocqueville - CS 10032  
92183 Antony Cedex

**Ligne patients :**

Tél. : +33 (0) 1 55 59 20 60 - Fax : +33 (0) 1 55 59 20 01

**Suivi de la commande :**

- Par SMS : si vous nous communiquez votre N° de portable
- Sur Internet : [www.stallergenes.fr](http://www.stallergenes.fr)

## IMMUNOTHÉRAPIE ALLERGÉNIQUE (OU DÉSENSIBILISATION)

### 4 bénéfiques essentiels

- 1** Une solution thérapeutique qui traite durablement l'allergie
- 2** Un traitement efficace sur tous les symptômes de rhinite allergique
- 3** Une solution ciblée et efficace
- 4** Un traitement de fond qui agit directement sur le système immunitaire, en le rééquilibrant

Demandez conseil  
à votre **médecin spécialiste**

